

# Управляемый видеоэндоскоп jProbe GX

ОГЛАВЛЕНИЕ



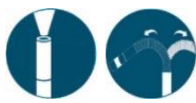
РЕГУЛИРУЕМАЯ  
ПОДСВЕТКА



ФОТО JPEG  
640 X 480



ВИДЕО AVI  
640 X 480



**БЕЗ  
УПРАВЛЕНИЯ/  
УПРАВЛЕНИЕ  
В 2-х / 1-м  
НАПРАВЛЕНИЯХ**



УСТОЙЧИВ К  
ВОДЕ,  
МАСЛАМ  
И АГРЕССИВНЫМ  
СРЕДАМ



РУССКОЯЗЫЧНЫЙ  
ИНТЕРФЕЙС



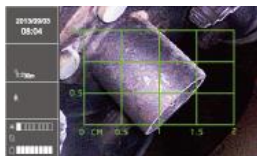
СМЕННЫЕ ЗОНДЫ



ВРЕМЯ РАБОТЫ  
ОТ БАТАРЕЙ



БАТАРЕИ /  
АККУМУЛЯТОРЫ  
ТИПА AA



ФУНКЦИЯ ИЗМЕРЕНИЯ ГЕОМЕТРИЧЕСКИХ ПАРАМЕТРОВ  
ДЕФЕКТОВ (с измерительной насадкой)

- 3.5" ЖК-ДИСПЛЕЙ
- ВОЗМОЖНОСТЬ ПИТАНИЯ ОТ USB
- СВЕТОДИОДНАЯ РЕГУЛИРУЕМАЯ ПОДСВЕТКА
- УВЕЛИЧЕНИЕ И ЗЕРКАЛЬНОЕ ОТОБРАЖЕНИЕ
- ЭРГОНОМИЧНАЯ КОНСТРУКЦИЯ



Ч/Б ИЛИ ЦВЕТНОЕ  
ИЗОБРАЖЕНИЕ



ЗЕРКАЛЬНОЕ  
ОТОБРАЖЕНИЕ



ПОДДЕРЖКА SD  
КАРТ ПАМЯТИ ДО  
32 ГБ

- Ч/Б ИЛИ ЦВЕТНОЕ ИЗОБРАЖЕНИЕ
- МОМЕНТАЛЬНАЯ ЗАПИСЬ ФОТО И ВИДЕО
- ВИДЕОВЫХОД ДЛЯ ПОДКЛЮЧЕНИЯ ВНЕШНЕГО МОНИТОРА
- ФУНКЦИЯ АВТОМАТИЧЕСКОГО ВЫКЛЮЧЕНИЯ

## СТОИМОСТЬ КОМПЛЕКТОВ jProbe GX, ЦЕНА В РУБЛЯХ С НДС

Диаметр зонда	Рабочая длина зонда					
	1 м	1.5 м	2 м	3 м	5 м	10 м
 <b>3.9 мм</b>	<b>jProbe GX 39-100</b> Арт. JGXR39100 <b>85 650,0</b>	-	<b>jProbe GX 39-200</b> Арт. JGXR39200 <b>90 200,0</b>	<b>jProbe GX 39-300</b> Арт. JGXR39300 <b>98 500,0</b>	-	-
 <b>4.0 мм</b> с управлением	-	<b>jProbe GX 2-40-150</b> Арт. JGX25M40150 <b>206 400,0</b>	-	<b>jProbe GX 2-40-300</b> Арт. JGX25M40300 <b>283 900,0</b>	-	-
 <b>4.5 мм</b> с управлением	<b>jProbe GX 1-45-100SDV</b> Арт. JGX15M45100SDV <b>124 800,0</b>	-	-	-	-	-
 <b>4.9 мм</b> 2 камеры	<b>jProbe GX 49-100</b> Арт. JGXR49100 <b>84 290,0</b>	-	<b>jProbe GX 49-200</b> Арт. JGXR49200 <b>89 330,0</b>	<b>jProbe GX 49-300</b> Арт. JGXR49300 <b>96 277,0</b>	-	-
 <b>5.5 мм</b>	<b>jProbe GX 55-100</b> Арт. JGXR55100 <b>63 500,0</b>	-	<b>jProbe GX 55-200</b> Арт. JGXR55200 <b>85 000,0</b>	<b>jProbe GX 55-300</b> Арт. JGXR55300 <b>94 000,0</b>	<b>jProbe GX 55-500</b> Арт. JGXSP55500 <b>121 500,0</b>	<b>jProbe GX 55-1000</b> Арт. JGXSP551000 <b>157 800,0</b>


**5.5 мм  
HYPERION**

**6.0 мм  
с управлением**

**6.0 мм  
HYPERION  
с управлением**
**jProbe GX 55-100H**  
*Арт. JGXSP55100H* -

**jProbe GX 55-200H**  
*Арт. JGXSP55200H* -

**jProbe GX 55-300H**  
*Арт. JGXSP55300H* -

**jProbe GX 55-500H**  
*Арт. JGXSP55500H* -

**jProbe GX 1-60-100SDV**  
*Арт. JGK1SM60100SDV* -

**jProbe GX 2-60-100H**  
*Арт. JGX2SP60100H* -

**jProbe GX 2-60-200H**  
*Арт. JGX2SP60200H* -

**jProbe GX 2-60-300H**  
*Арт. JGX2SP60300H* -

**Комплект включает:** базовый блок, сменный зонд, карта памяти SD 8ГБ, кабель USB, кабель AV, комплект для протирки оптических элементов, батареи типа AA x 4 шт., кейс высокой прочности для хранения и транспортировки, руководство пользователя на русском языке +

- для зондов Ø 5.5 мм: адаптер 70° JMA5570, адаптер 90° JMA5590, адаптер 110° JMA55110;
- для зондов Ø 5.5 мм HYPERION: адаптер 70° JMA5570H, адаптер 90° JMA5590H, адаптер 110° JMA55110H;
- для зондов Ø 6.0 мм HYPERION: адаптер 70° JMA6070H, адаптер 90° JMA6090H, адаптер 110° JMA60110H.

**1**
**СТОИМОСТЬ БАЗОВОГО БЛОКА jProbe GX, ЦЕНА В РУБЛЯХ С НДС**
**jProbe GX Main Unit**  
*Арт. JGXMU*
**39 500,00**

**Комплект базового блока включает:** базовый блок, карта памяти SD 8ГБ, кабель USB, кабель AV, комплект для протирки оптических элементов, батареи типа AA x 4 шт., кейс высокой прочности для хранения и транспортировки, руководство пользователя на русском языке.

**2**
**СТОИМОСТЬ СМЕННЫХ ЗОНДОВ jProbe GX, ЦЕНА В РУБЛЯХ С НДС**

Диаметр зонда	Рабочая длина зонда						
	1 м	1.5 м	2 м	3 м	5 м	10 м	30 м
3.9 мм	<b>jProbe AP 39-100</b> <i>Арт. JAPSR39100</i> <b>46 150,0</b>	-	<b>jProbe AP 39-200</b> <i>Арт. JAPSR39200</i> <b>50 700,0</b>	<b>jProbe AP 39-300</b> <i>Арт. JAPSR39300</i> <b>59 000,0</b>	-	-	-
	<b>jProbe AP 39-100SW</b> <i>Арт. JAPSR39100SW</i> <b>46 150,0</b>	-	<b>jProbe AP 39-200SW</b> <i>Арт. JAPSR39200SW</i> <b>50 700,0</b>	<b>jProbe AP 39-300SW</b> <i>Арт. JAPSR39300SW</i> <b>59 000,0</b>	-	-	-
4.0 мм с управлением	-	<b>jProbe AP 2-40-150</b> <i>Арт. JAP2SP40150</i> <b>168 900,0</b>	-	<b>jProbe AP 2-40-300</b> <i>Арт. JAP2SP40300</i> <b>246 400,0</b>	-	-	-
4.5 мм с управлением	<b>jProbe AP 1-45-100SDV</b> <i>Арт. JAP1SM45100SDV</i> <b>86 300,0</b>	-	-	-	-	-	-
4.9 мм 2 камеры	<b>jProbe AP 49-100</b> <i>Арт. JAPSR49100</i> <b>44 790,0</b>	-	<b>jProbe AP 49-200</b> <i>Арт. JAPSR49200</i> <b>49 830,0</b>	<b>jProbe AP 49-300</b> <i>Арт. JAPSR49300</i> <b>56 777,0</b>	-	-	-
5.4 мм CAST (для отливок)	<b>jProbe AP 54-100C</b> <i>Арт. JAPSM54100C</i> <b>98 900,0</b>	-	-	-	-	-	-
5.5 мм	<b>jProbe AP 55-100</b> <i>Арт. JAPSR55100</i> <b>24 000,0</b>	-	<b>jProbe AP 55-200</b> <i>Арт. JAPSR55200</i> <b>45 500,0</b>	<b>jProbe AP 55-300</b> <i>Арт. JAPSR55300</i> <b>54 500,0</b>	<b>jProbe AP 55-500</b> <i>Арт. JAPSP55500</i> <b>82 000,0</b>	<b>jProbe AP 55-1000</b> <i>Арт. JAPSP551000</i> <b>118 300,0</b>	<b>jProbe AP 55-3000</b> <i>Арт. JAPSP553000</i> <b>273 000,0</b>
5.5 мм HYPERION	<b>jProbe AP 55-100H</b> <i>Арт. JAPSP55100H</i> <b>33 000,0</b>	-	<b>jProbe AP 55-200H</b> <i>Арт. JAPSP55200H</i> <b>57 200,0</b>	<b>jProbe AP 55-300H</b> <i>Арт. JAPSP55300H</i> <b>69 000,0</b>	<b>jProbe AP 55-500H</b> <i>Арт. JAPSP55500H</i> <b>91 900,0</b>	-	-
5.5 мм HYPERION MACRO	<b>jProbe AP 55-100HM</b> <i>Арт. JAPSP55100HM</i> <b>35 000,0</b>	-	<b>jProbe AP 55-200HM</b> <i>Арт. JAPSP55200HM</i> <b>59 200,0</b>	<b>jProbe AP 55-300HM</b> <i>Арт. JAPSP55300HM</i> <b>73 000,0</b>	-	-	-
6.0 мм с управлением	<b>jProbe AP 1-60-100SDV</b> <i>Арт. JAP1SM60100SDV</i> <b>63 900,0</b>	-	-	-	-	-	-



**6.0 мм  
HYPERION  
с управлением**



**8.5 мм**

**jProbe AP 2-60-100H**  
Арт. JAP2SP60100H  
**145 600,0**

-

**jProbe AP 2-60-200H**  
Арт. JAP2SP60200H  
**187 200,0**

**jProbe AP 2-60-300H**  
Арт. JAP2SP60300H  
**225 000,0**

-

-

-

**jProbe AP 85-100**  
Арт. JAPSR85100  
**29 800,00**

-

**jProbe AP 85-200**  
Арт. JAPSR85200  
**44 700,00**

**jProbe AP 85-300**  
Арт. JAPSR85300  
**67 050,00**

-

-

-

**3**

**СТОИМОСТЬ СМЕННЫХ НАСАДОК И АКСЕССУАРОВ jProbe GX, ЦЕНА В РУБЛЯХ С НДС**

<p><b>Адаптер 70°</b></p> <p><b>jProbe MA 55-70</b> Арт. JMA5570 - Ø 5.5 <b>jProbe MA 55-70H</b> Арт. JMA5570H - Ø 5.5 <b>jProbe MA 60-70H</b> Арт. JMA6070H - Ø 6.0</p> <p><b>2 300,0</b></p>	<p><b>Адаптер 90°</b></p> <p><b>jProbe MA 55-90</b> Арт. JMA5590 - Ø 5.5 <b>jProbe MA 55-90H</b> Арт. JMA5590H - Ø 5.5 <b>jProbe MA 60-90H</b> Арт. JMA6090H - Ø 6.0 <b>jProbe MA 85-90</b> Арт. JMA8590 - Ø 8.5</p> <p><b>2 300,0</b></p>	<p><b>Адаптер 110°</b></p> <p><b>jProbe MA 55-110</b> Арт. JMA55110 - Ø 5.5 <b>jProbe MA 55-110H</b> Арт. JMA55110H - Ø 5.5 <b>jProbe MA 60-110H</b> Арт. JMA60110H - Ø 6.0</p> <p><b>2 300,0</b></p>	<p><b>Измерительная насадка</b></p> <p><b>jProbe MT 60H</b> Арт. JMT60H - Ø 6.0 Длина 27 мм</p> <p><b>9 800,0</b></p>	<p><b>Центрирующее устройство</b></p> <p><b>jProbe CT 55-15</b> Арт. JCT5515 - Ø 15.0 мм</p> <p><b>jProbe CT 55-25</b> Арт. JCT5525 - Ø 25.0 мм</p> <p><b>2 870,0</b></p>
<p><b>Крюк</b></p> <p><b>jProbe HK 55</b> Арт. JHK55 <b>jProbe HK 85</b> Арт. JHK85</p> <p><b>1 600,0</b></p>	<p><b>Магнит</b></p> <p><b>jProbe MAG 55</b> Арт. JMAG55 <b>jProbe MAG 85</b> Арт. JMAG85</p> <p><b>1 600,0</b></p>	<p><b>Жесткая направляющая</b></p> <p><b>jProbe GTRG 70-80</b> Арт. JGTRG7080 составная (внеш. Ø 8мм, внутр. Ø 7мм, длина 870 мм)</p> <p><b>5 200,0</b></p>	<p><b>Гибкая направляющая</b></p> <p><b>jProbe GTSR 70-100</b> Арт. JGTSR70100 с эффектом памяти формы (внеш. Ø 10мм, внутр. Ø 7мм)</p> <p><b>3 600,0 п/м</b></p>	<p><b>Защитный чехол</b></p> <p><b>jProbe GX PH</b> Арт. JGXPH</p> <p><b>6 000,0</b></p>

**ТЕХНИЧЕСКИЕ ХАРАКТЕРИСТИКИ БЛОКА jProbe GX**

Габариты	275 x 123 x 55 мм
Масса	370 г
Дисплей	TFT LCD 3,5" / 89 мм
Питание	Разъем USB / батареи/аккумуляторы типа AA x 4, автовыключение
Время автономной работы	4 ч
Запись на носитель	Карта памяти SD 8 Гб (в комплекте, расширение до 32 Гб)
Измерительные функции	Геометрические параметры (с измерительной насадкой)
Крепление	Разъем 1/4" для штатива
Подсветка	Светодиодная: ручная (13 уровней) / автоматическая
Скачивание файлов	USB 2.0, слот для карты SD
Вывод изображения	AV выход (NTSC / PAL), USB 2.0
Запись фото	JPEG 640 x 480 пиксел
Запись видео	AVI 640 x 480 пиксел
Частота кадров видео	30 к/с
Таймер записи видео	7 режимов
Экспозиция	Автоматическая
Баланс белого	Фиксированный
Контрастность	Ручная регулировка (9 уровней)
Яркость	Ручная регулировка (9 уровней)
Обработка изображения	Зеркальное отображение, цифровое увеличение, монохромный режим
Язык интерфейса	Русский (доп. 28 языков)
Температура работы	от -20°C до + 60°C
Температура хранения	от -20°C до + 60°C
Влажность	До 95% без конденсата
Степень защиты корпуса	IP54
Материал корпуса	Ударопрочный пластик с эластомерными бамперами

**ТЕХНИЧЕСКИЕ ХАРАКТЕРИСТИКИ ЗОНДОВ jProbe GX**

Тип камеры	CMOS (КМОП) 350 000 пиксел
Тип зондов	Сменные аналоговые
Направление подсветки	Прямое / боковое / прямое и боковое (для зондов 4.9 мм / HYPERION)
Жесткость зондов	Гибкие, полужесткие(с памятью формы)
Стыковка зондов с блоком	Безопасная герметичная, (маркеры и пазы стыковки)
Диаметры зондов	3.9, 4.0, 4.5, 4.9, 5.4, 5.5, 6.0, 8.5 мм
Длины зондов	1, 1.5, 2, 3, 5, 10, 30 м
Длина головки камеры	Ø 3.9: 18 мм Ø 3.9 бок.: 35 мм Ø 4.0: 12 мм Ø 4.5: 12 мм Ø 4.9: 27 мм Ø 5.4: 6 мм
Функционал зондов HYPERION	Турборежим подсветки, поворот изображения, антиблик, антипыль, (горячие клавиши на блоке зонда)
Поле обзора	60° / 70° (HYPERION)
Направление обзора	Прямое 0° / боковое 90° / прямое 0° и боковое 90° (для зондов 4.9 мм) / боковое 70°, 90°, 110° с адаптером для Ø 5.5 и 6.0H мм, боковое 90° с адаптером для Ø 8.5 мм
Глубина резкости	1-150 мм
Артикуляция (для управляемых зондов)	1 плоскость (1 направление / 2 направления) с механизмом фиксации зондов)
Угол артикуляции (для управляемых зондов)	1м: 130° / 180°; 1.5м: 180° 2м: 120°; 3м: 100° / 180°
Длина дистальной части (для управляемых зондов)	Ø 4.0: 53 мм Ø 4.5: 54 мм Ø 6.0H: 65 мм Ø 6.0 1x: 40 мм
Защита резьбы головки камеры	Защитное кольцо (для Ø 4.9, 5.5 и 6.0H мм), фиксирующее кольцо (для Ø 5.5H, 5.5HM и 6.0H мм)
Оплетка зонда	Нержавеющая сталь / полиуретан
Устойчивость зонда	Вода, масла и агрессивные среды

**jProbe Москва**

Адрес: 129343, Москва  
проезд Серебрякова, д. 2, корпус 1, офис 812  
Тел.: +7 (495) 540-58-75  
E-mail: msk@jprobe.ru  
Web: www.jprobe.ru

**jProbe Санкт - Петербург**

Адрес: 197022, Санкт-Петербург  
ул. Профессора Попова, д. 37В, офис 326  
Тел.: +7 (812) 748-29-23  
E-mail: spb@jprobe.ru  
Web: www.jprobe.ru

*Авторизованный дилер jProbe*