

# Управляемый видеэндоскоп jProbe PX plus

ОГЛАВЛЕНИЕ



jProbe®



РЕГУЛИРУЕМАЯ  
ПОДСВЕТКА



ФОТО JPEG  
640 X 480



ВИДЕО AVI  
640 X 480



ВИДЕОВЫХОДЫ  
NTSC/PAL



ВРЕМЯ РАБОТЫ ОТ  
БАТАРЕИ



Li  
БАТАРЕЯ



УПРАВЛЕНИЕ В  
4-х / 2-х  
НАПРАВЛЕНИЯХ



УСТОЙЧИВ К ВОДЕ,  
МАСЛАМ  
И АГРЕССИВНЫМ  
СРЕДАМ  
**ПЫЛЕВЛАГО  
ЗАЩИТА IP67**

RUS

РУССКОЯЗЫЧНЫЙ  
ИНТЕРФЕЙС



ИЗМЕРЕНИЯ



СМЕННЫЕ ЗОНДЫ



УСТОЙЧИВ К  
ПАДЕНИЮ С  
ВЫСОТЫ 1 МЕТР



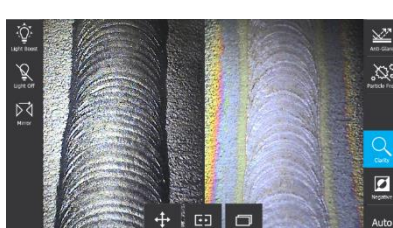
СЕНСОРНЫЙ  
ДИСПЛЕЙ

- КАМЕРА CMOS HR 450 000 ПИКСЕЛ • 7" ЖК-ДИСПЛЕЙ
- СВЕТОДИОДНАЯ РЕГУЛИРУЕМАЯ ПОДСВЕТКА
- УВЕЛИЧЕНИЕ И ЗЕРКАЛЬНОЕ ОТОБРАЖЕНИЕ

- ВИДЕОВЫХОД ДЛЯ ПОДКЛЮЧЕНИЯ ВНЕШНЕГО МОНИТОРА
- МАТЕМАТИЧЕСКИЕ АЛГОРИТМЫ ПОВЫШЕНИЯ КАЧЕСТВА ИЗОБРАЖЕНИЯ
- АУДИО/ТЕКСТОВЫЕ КОММЕНТАРИИ



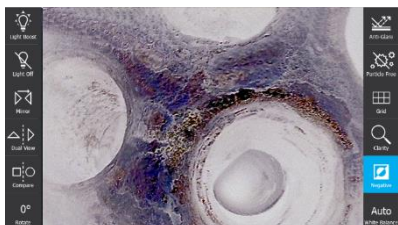
СЕНСОРНЫЙ ИНТЕРФЕЙС



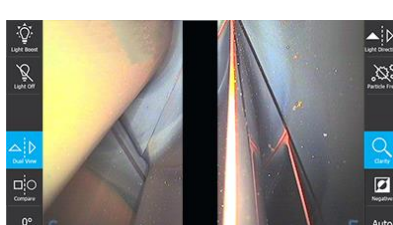
СРАВНЕНИЕ



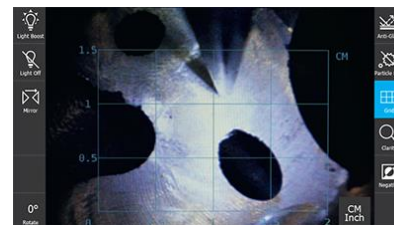
ТЕКСТОВЫЕ КОММЕНТАРИИ



НЕГАТИВ



ОБЪЕКТИВ С ДВУМЯ  
НАПРАВЛЕНИЯМИ ОБЗОРА



ИЗМЕРЕНИЕ ГЕОМЕТРИЧЕСКИХ  
ПАРАМЕТРОВ ДЕФЕКТОВ

В прибор внедрена инновационная технология математической обработки изображения, повышающая резкость на границах поля зрения и оптимизирующая качество в целом, тем самым увеличивая точность результатов контроля. Восемь уровней работы подсветки, пять из которых достаточно для большинства применений. Оставшиеся три дополнительных уровня, с расширенным временем экспозиции, предназначены для контроля чрезвычайно темных скрытых полостей.

СТОИМОСТЬ КОМПЛЕКТОВ jProbe PX plus, ЦЕНА В РУБЛЯХ С НДС

Диаметр зонда	Рабочая длина зонда					
	1 м	1.5 м	2 м	3 м	5 м	7 м
 <b>3.9 мм HYPERION с управлением</b>	-	<b>jProbe PX plus 4-39-150H</b> Арт. JXP45M39150H <b>700 900,0</b>	-	<b>jProbe PX plus 4-39-300H</b> Арт. JXP45M39300H <b>745 900,0</b>	-	-
 <b>6.0 мм HYPERION с управлением</b>	<b>jProbe PX plus 4-60-100H</b> Арт. JXP45M60100H <b>599 400,0</b>	-	<b>jProbe PX plus 4-60-200H</b> Арт. JXP45M60200H <b>645 200,0</b>	<b>jProbe PX plus 4-60-300H</b> Арт. JXP45M60300H <b>690 000,0</b>	<b>jProbe PX plus 4-60-500H</b> Арт. JXP45M60500H <b>863 000,0</b>	<b>jProbe PX plus 4-60-700H</b> Арт. JXP45M60700H <b>1 136 000,0</b>

**Комплект включает:** базовый блок, сменный зонд, карта памяти SD 16ГБ, кабель mini USB – USB, кабель питания от USB, кабель AV, зарядное устройство, комплект для протирки оптических элементов, жесткая направляющая, защитная резиновая втулка, пульт дистанционного управления, солнцезащитный козырек, ручная лямка, шейная лямка, программное обеспечение jProbe SE для обработки и хранения эндоскопического изображения на CD, кейс высокой прочности для хранения и транспортировки, руководство пользователя на русском языке + для зондов Ø 3.9 мм HYPERION: адаптер 90° JMA3970H, адаптер с двумя направлениями обзора 0/90° JMA39090H; для зондов Ø 6.0 мм HYPERION: адаптер 70° JMA6070H, адаптер с двумя направлениями обзора 0/90° JMA60090H, измерительная насадка JMT60H.

1

СТОИМОСТЬ БАЗОВОГО БЛОКА jProbe PX plus, ЦЕНА В РУБЛЯХ С НДС

<b>jProbe PX plus Main Unit</b> Арт. JXP45MU <b>246 400,0</b>	<b>jProbe PX plus Main Unit 3.9 мм (для зондов 3.9 мм)</b> Арт. JXP45MU39 <b>252 900,0</b>
---	--

**Комплект базового блока включает:** базовый блок, карта памяти SD 16ГБ, кабель mini USB – USB, кабель AV, зарядное устройство, комплект для протирки оптических элементов, солнцезащитный козырек, ручная лямка, шейная лямка, программное обеспечение jProbe SE для обработки и хранения эндоскопического изображения на CD, кейс высокой прочности для хранения и транспортировки, руководство пользователя на русском языке.

2

СТОИМОСТЬ СМЕННЫХ ЗОНДОВ jProbe PX plus, ЦЕНА В РУБЛЯХ С НДС

Диаметр зонда	Рабочая длина зонда							
	1 м	1.5 м	2 м	3 м	5 м	7 м	15 м	25 м
 <b>3.9 мм HYPERION с управлением</b>	-	<b>jProbe DP 4-39-150H</b> Арт. JDP45M39150H <b>448 000,0</b>	-	<b>jProbe DP 4-39-300H</b> Арт. JDP45M39300H <b>493 000,0</b>	-	-	-	-
 <b>3.9 мм HYPERION с управлением</b>	-	<b>jProbe DP 2-39-150H</b> Арт. JDP25M39150H <b>358 000,0</b>	-	<b>jProbe DP 2-39-300H</b> Арт. JDP25M39300H <b>397 000,0</b>	-	-	-	-
 <b>4.5 мм с управлением</b>	-	<b>jProbe DP 2-45-150</b> Арт. JDP25M45150 <b>346 200,0</b>	-	<b>jProbe DP 2-45-300</b> Арт. JDP25M45300 <b>379 800,0</b>	-	-	-	-
 <b>6.0 мм HYPERION с управлением</b>	<b>jProbe DP 4-60-100H</b> Арт. JDP45M60100H <b>353 000,0</b>	-	<b>jProbe DP 4-60-200H</b> Арт. JDP45M60200H <b>398 800,0</b>	<b>jProbe DP 4-60-300H</b> Арт. JDP45M60300H <b>443 600,0</b>	<b>jProbe DP 4-60-500H</b> Арт. JDP45M60500H <b>616 600,0</b>	<b>jProbe DP 4-60-700H</b> Арт. JDP45M60700H <b>889 600,0</b>	-	-
 <b>3.9 мм</b>	-	<b>jProbe DP 39-150SV</b> Арт. JDPSP39150SV <b>85 000,0</b>	-	-	-	-	-	-
 <b>5.4 мм CAST (для отливок)</b>	<b>jProbe DP 54-100C</b> Арт. JDP54M54100C <b>98 900,0</b>	-	-	-	-	-	-	-
 <b>5.5 мм HYPERION MACRO</b>	-	-	<b>jProbe DP 55-200HM</b> Арт. JDP55M55200HM <b>66 900,0</b>	-	-	-	-	-
 <b>10.0 мм HYPERION HEATEX со счетчиком смотки зонда</b>	-	-	-	-	-	-	<b>jProbe DP 100-1500H</b> Арт. JDPSP1001500H <b>646 700,0</b>	<b>jProbe DP 100-2500H</b> Арт. JDPSP1002500H <b>978 800,0</b>

**ОГЛАВЛЕНИЕ**

**3 СТОИМОСТЬ СМЕННЫХ НАСАДОК И АКСЕССУАРОВ jProbe PX plus, ЦЕНА В РУБЛЯХ С НДС**

Адаптер 70°	Адаптер 90°	Адаптер 110°	Адаптер 0/90°	Измерительная насадка	Жесткая направляющая	Гибкая направляющая
 <b>jProbe MA 39-70H</b> Арт. JMA3970H - Ø 3.9 <b>jProbe MA 55-70H</b> Арт. JMA5570H - Ø 5.5 <b>jProbe MA 60-70H</b> Арт. JMA6070H - Ø 6.0	 <b>jProbe MA 55-90H</b> Арт. JMA5590H - Ø 5.5 <b>jProbe MA 60-90H</b> Арт. JMA6090H - Ø 6.0 <b>jProbe MA 100-90H</b> Арт. JMA10090H - Ø 10.0	 <b>jProbe MA 55-110H</b> Арт. JMA55110H - Ø 5.5 <b>jProbe MA 60-110H</b> Арт. JMA60110H - Ø 6.0	 <b>jProbe MA 39-090H</b> Арт. JMA39090H - Ø 3.9 <b>jProbe MA 60-090H</b> Арт. JMA60090H - Ø 6.0	 <b>jProbe MT 60H</b> Арт. JMT60H - Ø 6.0 Длина 27 мм	 <b>jProbe GTRG 70-80</b> Арт. JGTRG7080 составная (внеш. Ø 8мм, внутр. Ø 7мм, длина 870 мм)	 <b>jProbe GTSR 70-100</b> Арт. JGTSR70100 с эффектом памяти формы (внеш. Ø 10мм, внутр. Ø 7мм)
<b>2 300,0</b>	<b>2 300,0</b>	<b>2 300,0</b>	<b>3 900,0</b>	<b>9 800,0</b>	<b>5 200,0</b>	<b>3 600,0 п/м</b>



**ФУНКЦИЯ ПОВЫШЕНИЯ РЕЗКОСТИ ИЗОБРАЖЕНИЯ**

**ТЕХНИЧЕСКИЕ ХАРАКТЕРИСТИКИ БЛОКА jProbe PX plus**

Габариты	240 x 154 x 47 мм
Масса	1342 г
Дисплей	TFT LCD 7" / 178 мм, 800 x 480
Питание	Сеть переменного тока / аккумулятор Li-Ion 3.7 В, автовыключение
Управление	Сенсорный интерфейс, горячие клавиши
Время автон. работы	4 ч
Запись на носитель	Карта памяти SD 16 Гб (в комплекте, расширение до 32 Гб)
Измерительные функции	Геометрические параметры (с измерительной насадкой)
Крепление	Разъем 1/4" для штатива
Подсветка	Светодиодная: ручная (8 уровней) / автоматическая, турборежим
Скачивание файлов	USB 2.0, слот для карты SD
Вывод изображения	AV выход (NTSC / PAL), USB 2.0
Запись фото	JPEG 640 x 480 пиксел
Запись видео	AVI 640 x 480 пиксел
Проигрывание видео	Замедленное 1/8x-1/2x / нормальное/ускоренное 1.5x-4x
Частота кадров видео	30 к/с
Таймер записи видео	5 режимов
Экспозиция	Автоматическая
Баланс белого	Красный, зеленый, синий, желтый (ручной 20 уровней) / теплый / холодный / автоматический
Комментарии	Текстовые, аудио
Обработка изображения	Зеркальное отображение, вращение, подавление шума, цифровое увеличение, негатив, сравнение
Язык интерфейса	Русский (доп. 27 языков)
Программное обеспечение для ПК	Захват видеоряда по цифровому интерфейсу   Сохранение стоп-кадров видеоряда в форматы JPEG, BMP, PCX, TGA, PNG, TIFF, GIF, JPEG2000 с предварительными настройками каждого формата в произвольный проект   Запись видеоряда в специализированный формат SRvid и стандартный контейнер AVI с последующим их воспроизведением в специализированном внутреннем проигрывателе с сохранением интересующего стоп-кадра в JPEG, BMP, PCX, TGA, PNG, TIFF, GIF, JPEG2000   Ведение базы проектов с описательной частью каждого проекта   Поиск по описательной части проекта или изображения   Математические фильтры удаления

**ТУРБОРЕЖИМ ПОДСВЕТКИ**

шума, повышения чёткости изображения, выделения перепадов яркости, эквализация гистограммы.	
Температура работы	от -20°C до + 80°C
Температура хранения	от -20°C до + 80°C
Влажность	До 95% без конденсата
Степень защиты	IP67
Материал корпуса	Ударопрочный пластик с эластомерными бамперами

**ТЕХНИЧЕСКИЕ ХАРАКТЕРИСТИКИ ЗОНДОВ jProbe PX plus**

Тип камеры	CMOS HR(КМОП) 450 000 пиксел
Тип зондов	Сменные цифровые
Направление подсветки	Прямое / боковое (Ø 3.9) / прямое и боковое (для зондов HYPERION)
Жесткость зондов	Гибкие
Стыковка зондов с блоком	Безопасная герметичная (маркеры и пазы стыковки)
Диаметры зондов	3.9, 4.5, 5.4, 5.5, 6.0, 10 мм
Длины зондов	1, 1.5, 2, 3, 5, 7, 15, 25 м
Длина головки камеры	Ø 3.9H, Ø 4.5: 12 мм Ø 5.4: 6 мм; Ø 5.5: 20 мм Ø 6.0: 23 мм; Ø 10.0: 16 мм
Горячие клавиши на блоке зонда	Запись фото, регулировка подсветки, блокировка горячих клавиш
Поле обзора	90°
Направление обзора	Ø 3.9: боковое 90°; Ø 3.9H: прямое 0° / боковое 70°, 0-90° с адаптером; Ø 5.5: прямое 0° / боковое 70°, 90°, 110° с адаптером; 6.0 мм прямое 0° / боковое 70°, 90°, 0-90°, 110° с адаптером; Ø 10.0H: прямое 0° / боковое 70° с адаптером
Глубина резкости	10-150 мм (кроме Ø 5.5: 1-10 мм)
Артикуляция (для управляемых зондов)	1 плоскость (2 направления) с механизмом фиксации / 2 плоскости (4 направления) всесторонняя 360°
Угол артикуляции (для управляемых зондов)	Ø 3.9H, Ø 4.5: 1.5 м 180°, 3 м 180° Ø 6.0: 1 м 130°, 2 м 120°, 3 м 110°, 5 м 100°, 7 м 90°
Длина дистальной части (для управляемых зондов и HYPERION HEAT EX)	Ø 3.9H: 50 мм; Ø 4.5: 52 мм Ø 6.0: 69 мм; Ø 10.0: 95 мм
Защита резьбы головки камеры	Защитное кольцо, фиксирующее кольцо (для Ø 3.9H, 5.5, 6.0, 10.0 мм)
Оплетка зонда	Нержавеющая сталь / полиуретан
Устойчивость зонда	Вода, масла и агрессивные среды

**jProbe Москва**

Адрес: 129343, Москва  
проезд Серебрякова, д. 2, корпус 1, офис 812  
Тел.: +7 (495) 540-58-75  
E-mail: msk@jprobe.ru  
Web: www.jprobe.ru

**jProbe Санкт - Петербург**

Адрес: 197022, Санкт-Петербург  
ул. Профессора Попова, д. 37В, офис 326  
Тел.: +7 (812) 748-29-23  
E-mail: spb@jprobe.ru  
Web: www.jprobe.ru

**Бесплатная телефонная линия по РФ: 8 (800)707-76-92**  
**info@jprobe.ru**

*Авторизованный дилер jProbe*