

Управляемый видеэндоскоп jProbe PX plus

ОГЛАВЛЕНИЕ



jProbe®



РЕГУЛИРУЕМАЯ
ПОДСВЕТКА



ФОТО JPEG
640 X 480



ВИДЕО AVI
640 X 480



ВИДЕОВЫХОДЫ
NTSC/PAL



ВРЕМЯ РАБОТЫ ОТ
БАТАРЕИ



Li
БАТАРЕЯ



УПРАВЛЕНИЕ В
4-х / 2-х
НАПРАВЛЕНИЯХ



УСТОЙЧИВ К ВОДЕ,
МАСЛАМ
И АГРЕССИВНЫМ
СРЕДАМ
**ПЫЛЕВЛАГО
ЗАЩИТА IP67**



РУССКОЯЗЫЧНЫЙ
ИНТЕРФЕЙС



ИЗМЕРЕНИЯ



СМЕННЫЕ ЗОНДЫ



УСТОЙЧИВ К
ПАДЕНИЮ С
ВЫСОТЫ 1 МЕТР



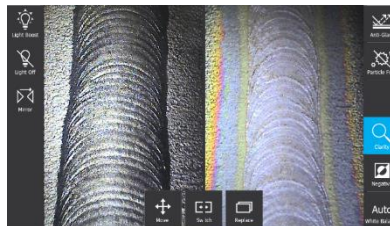
СЕНСОРНЫЙ
ДИСПЛЕЙ

- КАМЕРА CMOS HR 450 000 ПИКСЕЛ • 7" ЖК-ДИСПЛЕЙ
- СВЕТОДИОДНАЯ РЕГУЛИРУЕМАЯ ПОДСВЕТКА
- УВЕЛИЧЕНИЕ И ЗЕРКАЛЬНОЕ ОТОБРАЖЕНИЕ

- ВИДЕОВЫХОД ДЛЯ ПОДКЛЮЧЕНИЯ ВНЕШНЕГО МОНИТОРА
- МАТЕМАТИЧЕСКИЕ АЛГОРИТМЫ ПОВЫШЕНИЯ КАЧЕСТВА ИЗОБРАЖЕНИЯ
- АУДИО/ТЕКСТОВЫЕ КОММЕНТАРИИ



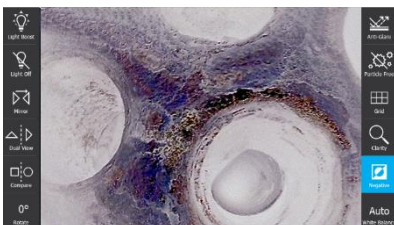
СЕНСОРНЫЙ ИНТЕРФЕЙС



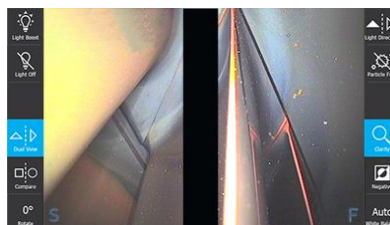
СРАВНЕНИЕ



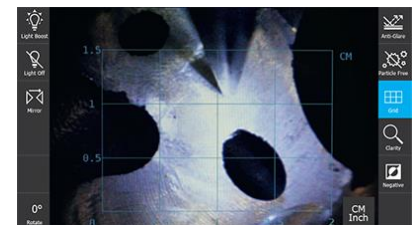
ТЕКСТОВЫЕ КОММЕНТАРИИ



НЕГАТИВ



ОБЪЕКТИВ С ДВУМЯ
НАПРАВЛЕНИЯМИ ОБЗОРА



ИЗМЕРЕНИЕ ГЕОМЕТРИЧЕСКИХ
ПАРАМЕТРОВ ДЕФЕКТОВ

В прибор внедрена инновационная технология математической обработки изображения, повышающая резкость на границах поля зрения и оптимизирующая качество в целом, тем самым увеличивая точность результатов контроля. Восемь уровней работы подсветки, пять из которых достаточно для большинства применений. Оставшиеся три дополнительных уровня, с расширенным временем экспозиции, предназначены для контроля чрезвычайно темных скрытых полостей.

СТОИМОСТЬ КОМПЛЕКТОВ jProbe PX plus, ЦЕНА В РУБЛЯХ С НДС

Диаметр зонда	Рабочая длина зонда					
	1 м	1,5 м	2 м	3 м	5 м	7 м
 4.0 мм с управлением	-	jProbe PX plus 2-40-150 Арт. JXP25M40150 592 600,0	-	jProbe PX plus 2-40-300 Арт. JXP25M40300 626 200,0	-	-
 6,0 мм HYPERION с управлением	jProbe PX plus 4-60-100H Арт. JXP45M60100H 599 400,0	-	jProbe PX plus 4-60-200H Арт. JXP45M60200H 645 200,0	jProbe PX plus 4-60-300H Арт. JXP45M60300H 690 000,0	jProbe PX plus 4-60-500H Арт. JXP45M60500H 863 000,0	jProbe PX plus 4-60-700H Арт. JXP45M60700H 1 136 000,0

Комплект включает: базовый блок, сменный зонд, карта памяти SD 8ГБ, кабель mini USB – USB, кабель AV, зарядное устройство, комплект для протирки оптических элементов, жесткая направляющая, пульт дистанционного управления, солнцезащитный козырек, ручная лямка, шейная лямка, кейс высокой прочности для хранения и транспортировки, руководство пользователя на русском языке + для зондов Ø 6.0 мм HYPERION: адаптер 70° JMA6070H, адаптер с двумя направлениями обзора 0/90° JMA60090H, измерительная насадка JMT60H.

1

СТОИМОСТЬ БАЗОВОГО БЛОКА jProbe PX plus, ЦЕНА В РУБЛЯХ С НДС

jProbe PX plus Main Unit
Арт. JXPPIU
246 400,0

Комплект базового блока включает: базовый блок, карта памяти SD 8ГБ, кабель mini USB – USB, кабель AV, зарядное устройство, комплект для протирки оптических элементов, солнцезащитный козырек, ручная лямка, шейная лямка, кейс высокой прочности для хранения и транспортировки, руководство пользователя на русском языке.

2

СТОИМОСТЬ СМЕННЫХ ЗОНДОВ jProbe PX plus, ЦЕНА В РУБЛЯХ С НДС

Диаметр зонда	Рабочая длина зонда							
	1 м	1,5 м	2 м	3 м	5 м	7 м	15 м	25 м
 4.0 мм с управлением	-	jProbe DP 2-40-150 Арт. JDP25M40150 346 200,0	-	jProbe DP 2-40-300 Арт. JDP25M40300 379 800,0	-	-	-	-
 6,0 мм HYPERION с управлением	jProbe DP 4-60-100H Арт. JDP45M60100H 353 000,0	-	jProbe DP 4-60-200H Арт. JDP45M60200H 398 800,0	jProbe DP 4-60-300H Арт. JDP45M60300H 443 600,0	jProbe DP 4-60-500H Арт. JDP45M60500H 616 600,0	jProbe DP 4-60-700H Арт. JDP45M60700H 889 600,0	-	-
 5.4 мм CAST (для отливок)	jProbe DP 54-100C Арт. JDP5M54100C 98 900,0	-	-	-	-	-	-	-
 5.5 мм HYPERION MACRO	-	-	jProbe DP 55-200HM Арт. JDP5M55200HM 66 900,0	-	-	-	-	-
 10.0 мм HYPERION HEATEX со счетчиком смотки зонда	-	-	-	-	-	-	jProbe DP 100-1500H Арт. JDPSP1001500H 646 700,0	jProbe DP 100-2500H Арт. JDPSP1002500H 978 800,0

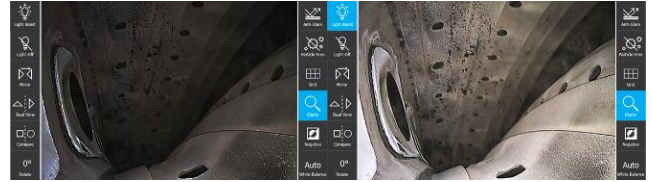
3

СТОИМОСТЬ СМЕННЫХ НАСАДОК И АКСЕССУАРОВ jProbe PX plus, ЦЕНА В РУБЛЯХ С НДС

Адаптер 70°	Адаптер 90°	Адаптер 110°	Адаптер 0/90°	Измерительная насадка	Жесткая направляющая	Гибкая направляющая
 jProbe MA 55-70H Арт. JMA5570H - Ø 5.5 jProbe MA 60-70H Арт. JMA6070H - Ø 6.0	 jProbe MA 55-90H Арт. JMA5590H - Ø 5.5 jProbe MA 60-90H Арт. JMA6090H - Ø 6.0 jProbe MA 100-90H Арт. JMA10090H - Ø 10.0	 jProbe MA 55-110H Арт. JMA55110H - Ø 5.5 jProbe MA 60-110H Арт. JMA60110H - Ø 6.0	 jProbe MA 60-090H Арт. JMA60090H - Ø 6.0	 jProbe MT 60H Арт. JMT60H - Ø 6.0 Длина 27 мм	 jProbe GTRG 70-80 Арт. JGTRG7080 составная (внеш. Ø 8мм, внутр. Ø 7мм, длина 870 мм)	 jProbe GTSR 70-100 Арт. JGTSR70100 с эффектом памяти формы (внеш. Ø 10мм, внутр. Ø 7мм)
2 300,0	2 300,0	2 300,0	3 900,0	9 800,0	5 200,0	3 600,0 п/м


ФУНКЦИЯ ПОВЫШЕНИЯ РЕЗКОСТИ ИЗОБРАЖЕНИЯ
ТЕХНИЧЕСКИЕ ХАРАКТЕРИСТИКИ БЛОКА jProbe PX plus

Габариты	240 x 154 x 47 мм
Масса	1342 г
Дисплей	TFT LCD 7" / 178 мм, 800 x 480
Питание	Сеть переменного тока / аккумулятор Li-Ion 3.7 В, автовыключение
Управление	Сенсорный интерфейс, горячие клавиши
Время автономной работы	4 ч
Запись на носитель	Карта памяти SD 8 Гб (в комплекте, расширение до 32 Гб)
Измерительные функции	Геометрические параметры (с измерительной насадкой)
Крепление	Разъем 1/4" для штатива
Подсветка	Светодиодная: ручная (8 уровней) / автоматическая, турборежим
Скачивание файлов	USB 2.0, слот для карты SD
Вывод изображения	AV выход (NTSC / PAL), USB 2.0
Запись фото	JPEG 640 x 480 пиксел
Запись видео	AVI 640 x 480 пиксел
Проигрывание видео	Замедленное 1/8x-1/2x / нормальное/ускоренное 1.5x-4x
Частота кадров видео	30 к/с
Таймер записи видео	5 режимов
Экспозиция	Автоматическая
Баланс белого	Красный, зеленый, синий, желтый (ручной 20 уровней) / теплый / холодный / автоматический
Комментарии	Текстовые, аудио
Обработка изображения	Зеркальное отображение, вращение, подавление шума, цифровое увеличение, негатив, сравнение
Язык интерфейса	Русский (доп. 27 языков)
Температура работы	от -20°C до + 80°C
Температура хранения	от -20°C до + 80°C
Влажность	До 95% без конденсата
Степень защиты корпуса	IP67
Материал корпуса	Ударопрочный пластик с эластомерными бамперами


ТУРБОРЕЖИМ ПОДСВЕТКИ
ТЕХНИЧЕСКИЕ ХАРАКТЕРИСТИКИ ЗОНДОВ jProbe PX plus

Тип камеры	CMOS HR(КМОП) 450 000 пиксел
Тип зондов	Сменные цифровые
Направление подсветки	Прямое / прямое и боковое (для зондов HYPERION)
Жесткость зондов	Гибкие
Стыковка зондов с блоком	Безопасная герметичная (маркеры и пазы стыковки)
Диаметры зондов	4.0, 5.4, 5.5, 6.0, 10 мм
Длины зондов	1, 1.5, 2, 3, 5, 7, 15, 25 м
Длина головки камеры	Ø 4.0: 12 мм Ø 5.4: 6 мм Ø 5.5: 20 мм Ø 6.0: 23 мм Ø 10.0: 16 мм
Горячие клавиши на блоке зонда	Запись фото, регулировка подсветки, блокировка горячих клавиш
Поле обзора	70°
Направление обзора	Прямое 0° / боковое 70°, 90°, 110° с адаптером для Ø 5.5 и 6.0 мм, боковое 90° с адаптером для Ø 10.0 мм
Глубина резкости	1-150 мм
Артикуляция (для управляемых зондов)	1 плоскость (2 направления) с механизмом фиксации / 2 плоскости (4 направления) всесторонняя 360°
Угол артикуляции (для управляемых зондов)	Ø 4.0: 1.5 м 180°, 3 м 180° Ø 6.0: 1 м 130°, 2 м 120°, 3 м 110°, 5 м 100°, 7 м 90°
Длина дистальной части (для управляемых зондов и HYPERION HEAT EX)	Ø 4.0: 52 мм Ø 6.0: 69 мм Ø 10.0: 95 мм
Защита резьбы головки камеры	Защитное кольцо, фиксирующее кольцо (для Ø 5.5, 6.0 мм и 10.0 мм)
Оплетка зонда	Нержавеющая сталь / полиуретан
Устойчивость зонда	Вода, масла и агрессивные среды


КАЧЕСТВЕННЫЕ ИНФОРМАТИВНЫЕ ИЗОБРАЖЕНИЯ

**jProbe Москва**

Адрес: 129343, Москва
проезд Серебрякова, д. 2, корпус 1, офис 812
Тел.: +7 (495) 540-58-75
E-mail: msk@jprobe.ru
Web: www.jprobe.ru

jProbe Санкт - Петербург

Адрес: 197022, Санкт-Петербург
ул. Профессора Попова, д. 37В, офис 326
Тел.: +7 (812) 748-29-23
E-mail: spb@jprobe.ru
Web: www.jprobe.ru

Авторизованный дилер jProbe