

Управляемый видеэндоскоп jProbe PX plus

ОГЛАВЛЕНИЕ



jProbe®



РЕГУЛИРУЕМАЯ
ПОДСВЕТКА



ФОТО JPEG
640 X 480



ВИДЕО AVI
640 X 480



ВИДЕОВЫХОДЫ
NTSC/PAL



ВРЕМЯ РАБОТЫ ОТ
БАТАРЕИ



Li
БАТАРЕЯ



УПРАВЛЕНИЕ В
4-х / 2-х
НАПРАВЛЕНИЯХ



УСТОЙЧИВ К ВОДЕ,
МАСЛАМ
И АГРЕССИВНЫМ
СРЕДАМ
**ПЫЛЕВЛАГО
ЗАЩИТА IP67**

RUS

РУССКОЯЗЫЧНЫЙ
ИНТЕРФЕЙС



ИЗМЕРЕНИЯ



СМЕННЫЕ ЗОНДЫ



УСТОЙЧИВ К
ПАДЕНИЮ С
ВЫСОТЫ 1 МЕТР



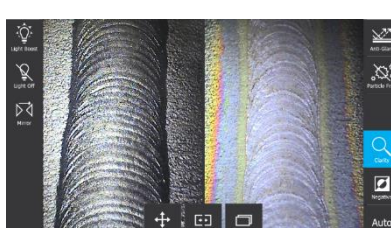
СЕНСОРНЫЙ
ДИСПЛЕЙ

- КАМЕРА CMOS HR 450 000 ПИКСЕЛ • 7" ЖК-ДИСПЛЕЙ
- СВЕТОДИОДНАЯ РЕГУЛИРУЕМАЯ ПОДСВЕТКА
- УВЕЛИЧЕНИЕ И ЗЕРКАЛЬНОЕ ОТОБРАЖЕНИЕ

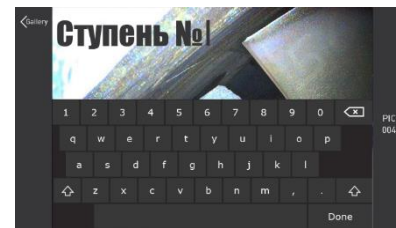
- ВИДЕОВЫХОД ДЛЯ ПОДКЛЮЧЕНИЯ ВНЕШНЕГО МОНИТОРА
- МАТЕМАТИЧЕСКИЕ АЛГОРИТМЫ ПОВЫШЕНИЯ КАЧЕСТВА ИЗОБРАЖЕНИЯ
- АУДИО/ТЕКСТОВЫЕ КОММЕНТАРИИ



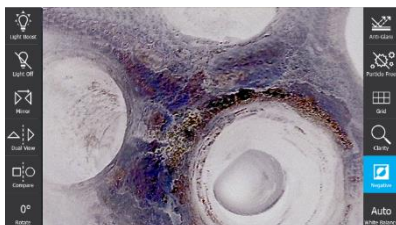
СЕНСОРНЫЙ ИНТЕРФЕЙС



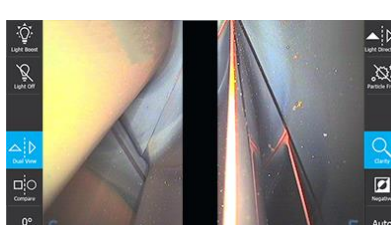
СРАВНЕНИЕ



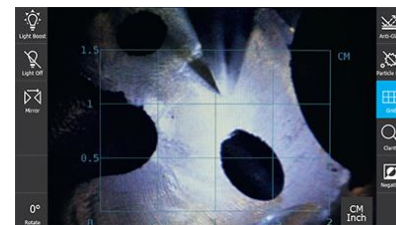
ТЕКСТОВЫЕ КОММЕНТАРИИ



НЕГАТИВ



ОБЪЕКТИВ С ДВУМЯ
НАПРАВЛЕНИЯМИ ОБЗОРА



ИЗМЕРЕНИЕ ГЕОМЕТРИЧЕСКИХ
ПАРАМЕТРОВ ДЕФЕКТОВ

В прибор внедрена инновационная технология математической обработки изображения, повышающая резкость на границах поля зрения и оптимизирующая качество в целом, тем самым увеличивая точность результатов контроля. Восемь уровней работы подсветки, пять из которых достаточно для большинства применений. Оставшиеся три дополнительных уровня, с расширенным временем экспозиции, предназначены для контроля чрезвычайно темных скрытых полостей.

СТОИМОСТЬ КОМПЛЕКТОВ jProbe PX plus, ЦЕНА В РУБЛЯХ С НДС

Диаметр зонда	Рабочая длина зонда					
	1 м	1,5 м	2 м	3 м	5 м	7 м
 3,9 мм HYPERION с управлением	-	jProbe PX plus 4-39-150H Арт. JXP45M39150H 694 400,0	-	jProbe PX plus 4-39-300H Арт. JXP45M39300H 739 400,0	-	-
 6,0 мм HYPERION с управлением	jProbe PX plus 4-60-100H Арт. JXP45M60100H 599 400,0	-	jProbe PX plus 4-60-200H Арт. JXP45M60200H 645 200,0	jProbe PX plus 4-60-300H Арт. JXP45M60300H 690 000,0	jProbe PX plus 4-60-500H Арт. JXP45M60500H 863 000,0	jProbe PX plus 4-60-700H Арт. JXP45M60700H 1 136 000,0

Комплект включает: базовый блок, сменный зонд, карта памяти SD 16ГБ, кабель mini USB – USB, кабель AV, зарядное устройство, комплект для протирки оптических элементов, жесткая направляющая, пульт дистанционного управления, солнцезащитный козырек, ручная лямка, шейная лямка, программное обеспечение jProbe SE для обработки и хранения эндоскопического изображения на CD, кейс высокой прочности для хранения и транспортировки, руководство пользователя на русском языке + для зондов Ø 6,0 мм HYPERION: адаптер 70° JMA6070H, адаптер с двумя направлениями обзора 0/90° JMA60090H, измерительная насадка JMT60H.

1

СТОИМОСТЬ БАЗОВОГО БЛОКА jProbe PX plus, ЦЕНА В РУБЛЯХ С НДС

jProbe PX plus Main Unit
Арт. JXP45PMU
246 400,0

Комплект базового блока включает: базовый блок, карта памяти SD 16ГБ, кабель mini USB – USB, кабель AV, зарядное устройство, комплект для протирки оптических элементов, солнцезащитный козырек, ручная лямка, шейная лямка, программное обеспечение jProbe SE для обработки и хранения эндоскопического изображения на CD, кейс высокой прочности для хранения и транспортировки, руководство пользователя на русском языке.

2

СТОИМОСТЬ СМЕННЫХ ЗОНДОВ jProbe PX plus, ЦЕНА В РУБЛЯХ С НДС

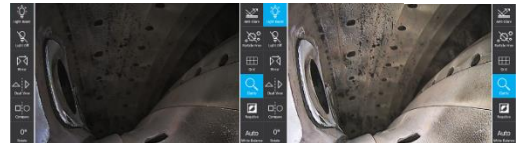
Диаметр зонда	Рабочая длина зонда							
	1 м	1,5 м	2 м	3 м	5 м	7 м	15 м	25 м
 3,9 мм HYPERION с управлением	-	jProbe DP 4-39-150H Арт. JDP45M39150H 448 000,0	-	jProbe DP 4-39-300H Арт. JDP45M39300H 493 000,0	-	-	-	-
 3,9 мм HYPERION с управлением	-	jProbe DP 2-39-150H Арт. JDP25M39150H 358 000,0	-	jProbe DP 2-39-300H Арт. JDP25M39300H 397 000,0	-	-	-	-
 4,5 мм с управлением	-	jProbe DP 2-45-150 Арт. JDP25M45150 346 200,0	-	jProbe DP 2-45-300 Арт. JDP25M45300 379 800,0	-	-	-	-
 6,0 мм HYPERION с управлением	jProbe DP 4-60-100H Арт. JDP45M60100H 353 000,0	-	jProbe DP 4-60-200H Арт. JDP45M60200H 398 800,0	jProbe DP 4-60-300H Арт. JDP45M60300H 443 600,0	jProbe DP 4-60-500H Арт. JDP45M60500H 616 600,0	jProbe DP 4-60-700H Арт. JDP45M60700H 889 600,0	-	-
 3,9 мм	-	jProbe DP 39-150SW Арт. JDPSP39150SW 85 000,0	-	-	-	-	-	-
 5,4 мм CAST (для отливок)	jProbe DP 54-100C Арт. JDP54M100C 98 900,0	-	-	-	-	-	-	-
 5,5 мм HYPERION MACRO	-	-	jProbe DP 55-200HM Арт. JDPSP55200HM 66 900,0	-	-	-	-	-
 10,0 мм HYPERION HEATEX со счетчиком смотки зонда	-	-	-	-	-	-	jProbe DP 100-1500H Арт. JDPSP1001500H 646 700,0	jProbe DP 100-2500H Арт. JDPSP1002500H 978 800,0

ОГЛАВЛЕНИЕ

3 СТОИМОСТЬ СМЕННЫХ НАСАДОК И АКСЕССУАРОВ jProbe PX plus, ЦЕНА В РУБЛЯХ С НДС						
Адаптер 70°	Адаптер 90°	Адаптер 110°	Адаптер 0/90°	Измерительная насадка	Жесткая направляющая	Гибкая направляющая
jProbe MA 55-70H Арт. JMA5570H - Ø 5.5	jProbe MA 55-90H Арт. JMA5590H - Ø 5.5	jProbe MA 55-110H Арт. JMA55110H - Ø 5.5	jProbe MA 60-090H Арт. JMA60090H - Ø 6.0	jProbe MT 60H Арт. JMT60H - Ø 6.0 Длина 27 мм	jProbe GTRG 70-80 Арт. JGTRG7080 составная (внеш. Ø 8мм, внутр. Ø 7мм, длина 870 мм)	jProbe GTSR 70-100 Арт. JGTSR70100 с эффектом памяти формы (внеш. Ø 10мм, внутр. Ø 7мм)
jProbe MA 60-70H Арт. JMA6070H - Ø 6.0	jProbe MA 60-90H Арт. JMA6090H - Ø 6.0	jProbe MA 60-110H Арт. JMA60110H - Ø 6.0				
2 300,0	2 300,0	2 300,0	3 900,0	9 800,0	5 200,0	3 600,0 п/м



ФУНКЦИЯ ПОВЫШЕНИЯ РЕЗКОСТИ ИЗОБРАЖЕНИЯ



ТУРБОРЕЖИМ ПОДСВЕТКИ

ТЕХНИЧЕСКИЕ ХАРАКТЕРИСТИКИ БЛОКА jProbe PX plus	
Габариты	240 x 154 x 47 мм
Масса	1342 г
Дисплей	TFT LCD 7" / 178 мм, 800 x 480
Питание	Сеть переменного тока / аккумулятор Li-Ion 3.7 В, автовыключение
Управление	Сенсорный интерфейс, горячие клавиши
Время автономной работы	4 ч
Запись на носитель	Карта памяти SD 16 Гб (в комплекте, расширение до 32 Гб)
Измерительные функции	Геометрические параметры (с измерительной насадкой)
Крепление	Разъем 1/4" для штатива
Подсветка	Светодиодная: ручная (8 уровней) / автоматическая, турборежим
Скачивание файлов	USB 2.0, слот для карты SD
Вывод изображения	AV выход (NTSC / PAL), USB 2.0
Запись фото	JPEG 640 x 480 пиксел
Запись видео	AVI 640 x 480 пиксел
Проигрывание видео	Замедленное 1/8x-1/2x / нормальное/ускоренное 1.5x-4x
Частота кадров видео	30 к/с
Таймер записи видео	5 режимов
Экспозиция	Автоматическая
Баланс белого	Красный, зеленый, синий, желтый (ручной 20 уровней) / теплый / холодный / автоматический
Комментарии	Текстовые, аудио
Обработка изображения	Зеркальное отображение, вращение, подавление шума, цифровое увеличение, негатив, сравнение
Язык интерфейса	Русский (доп. 27 языков)
Программное обеспечение для ПК	Захват видеоряда по цифровому интерфейсу Сохранение стоп-кадров видеоряда в форматы JPEG, BMP, PCX, TGA, PNG, TIFF, GIF, JPEG2000 с предварительными настройками каждого формата в произвольный проект Запись видеоряда в специализированный формат SRvid и стандартный контейнер AVI с последующим их воспроизведением в специализированном внутреннем проигрывателе с сохранением интересующего стоп-кадра в JPEG, BMP, PCX, TGA, PNG, TIFF, GIF, JPEG2000 Ведение базы проектов с описательной частью каждого проекта

Температура работы	от -20°C до + 80°C
Температура хранения	от -20°C до + 80°C
Влажность	До 95% без конденсата
Степень защиты	IP67
Материал корпуса	Ударопрочный пластик с эластомерными бамперами
Поиск по описательной части проекта или изображения Математические фильтры удаления шума, повышения четкости изображения, выделения перепадов яркости, эквализация гистограммы.	
ТЕХНИЧЕСКИЕ ХАРАКТЕРИСТИКИ ЗОНДОВ jProbe PX plus	
Тип камеры	CMOS HR(КМОП) 450 000 пиксел
Тип зондов	Сменные цифровые
Направление подсветки	Прямое / прямое и боковое (для зондов HYPERION)
Жесткость зондов	Гибкие
Стыковка зондов с блоком	Безопасная герметичная (маркеры и пазы стыковки)
Диаметры зондов	3.9, 4.5, 5.4, 5.5, 6.0, 10 мм
Длины зондов	1, 1.5, 2, 3, 5, 7, 15, 25 м
Длина головки камеры	Ø 3.9 10 мм; Ø 4.5: 12 мм Ø 5.4: 6 мм; Ø 5.5: 20 мм Ø 6.0: 23 мм; Ø 10.0: 16 мм
Горячие клавиши на блоке зонда	Запись фото, регулировка подсветки, блокировка горячих клавиш
Поле обзора	70°
Направление обзора	Прямое 0° / боковое 70°, 90°, 110° с адаптером для Ø 5.5, 6.0 мм, боковое 90° с адаптером для Ø 10.0 мм
Глубина резкости	1-150 мм
Артикуляция (для управляемых зондов)	1 плоскость (2 направления) с механизмом фиксации / 2 плоскости (4 направления) всесторонняя 360°
Угол артикуляции (для управляемых зондов)	Ø 3.9 / Ø 4.5: 1.5 м 180°, 3 м 180° Ø 6.0: 1 м 130°, 2 м 120°, 3 м 110°, 5 м 100°, 7 м 90°
Длина дистальной части (для управляемых зондов и HYPERION HEAT EX)	Ø 3.9: 50 мм / Ø 4.5: 52 мм Ø 6.0: 69 мм Ø 10.0: 95 мм
Защита резьбы головки камеры	Защитное кольцо, фиксирующее кольцо (для Ø 5.5, 6.0, 10.0 мм)
Оплетка зонда	Нержавеющая сталь / полиуретан
Устойчивость зонда	Вода, масла и агрессивные среды

**jProbe Москва**

Адрес: 129343, Москва
проезд Серебрякова, д. 2, корпус 1, офис 812
Тел.: +7 (495) 540-58-75
E-mail: msk@jprobe.ru
Web: www.jprobe.ru

jProbe Санкт - Петербург

Адрес: 197022, Санкт-Петербург
ул. Профессора Попова, д. 37В, офис 326
Тел.: +7 (812) 748-29-23
E-mail: spb@jprobe.ru
Web: www.jprobe.ru

Бесплатная телефонная линия по РФ: 8 (800)707-76-92
info@jprobe.ru

Авторизованный дилер jProbe