

# Управляемый видеоэндоскоп jProbe MX (FX)

ОГЛАВЛЕНИЕ



РЕГУЛИРУЕМАЯ  
ПОДСВЕТКА



ФОТО JPEG  
640 X 480



ВИДЕО AVI  
640 X 480



СМЕННЫЕ ЗОНДЫ



ВРЕМЯ РАБОТЫ ОТ  
БАТАРЕИ



Li  
БАТАРЕЯ



БЕЗ УПРАВЛЕНИЯ/  
УПРАВЛЕНИЕ  
В 2-х / 1-м  
НАПРАВЛЕНИЯХ



УСТОЙЧИВ К  
ВОДЕ, МАСЛАМ  
И АГРЕССИВНЫМ  
СРЕДАМ



РУССКОЯЗЫЧНЫЙ  
ИНТЕРФЕЙС

- 3.5" ЖК-ДИСПЛЕЙ
- СВЕТОДИОДНАЯ РЕГУЛИРУЕМАЯ ПОДСВЕТКА
- УВЕЛИЧЕНИЕ И ЗЕРКАЛЬНОЕ ОТОБРАЖЕНИЕ

- МОМЕНТАЛЬНАЯ ЗАПИСЬ ФОТО И ВИДЕО
- ВИДЕОВЫХОД ДЛЯ ПОДКЛЮЧЕНИЯ ВНЕШНЕГО МОНИТОРА
- ФУНКЦИЯ АВТОМАТИЧЕСКОГО ВЫКЛЮЧЕНИЯ

## СТОИМОСТЬ КОМПЛЕКТОВ jProbe MX, ЦЕНА В РУБЛЯХ С НДС

Диаметр зонда	Рабочая длина зонда					
	1 м	1.5 м	2 м	3 м	5 м	10 м
3.9 мм	jProbe MX 39-100 Арт. JMXSR39100 80 150,0	-	jProbe MX 39-200 Арт. JMXSR39200 84 700,0	jProbe MX 39-300 Арт. JMXSR39300 93 000,0	-	-
4.0 мм с управлением	-	jProbe MX 2-40-150 Арт. JMX25M40150 200 900,0	-	jProbe MX 2-40-300 Арт. JMX25M40300 278 400,0	-	-
4.5 мм с управлением	jProbe MX 1-45-100SDV Арт. JMX15M45100SD 119 300,0	-	-	-	-	-
4.9 мм 2 камеры	jProbe MX 49-100 Арт. JMXSR49100 78 790,0	-	jProbe MX 49-200 Арт. JMXSR49200 83 830,0	jProbe MX 49-300 Арт. JMXSR49300 90 777,0	-	-
5.5 мм	jProbe MX 55-100 Арт. JMXSR55100 58 000,0	-	jProbe MX 55-200 Арт. JMXSR55200 79 500,0	jProbe MX 55-300 Арт. JMXSR55300 88 500,0	jProbe MX 55-500 Арт. JMXSP55500 116 000,0	jProbe MX 55-1000 Арт. JMXSP551000 152 300,0
5.5 мм HYPERION	jProbe MX 55-100H Арт. JMXSP55100H 67 000,0	-	jProbe MX 55-200H Арт. JMXSP55200H 91 200,0	jProbe MX 55-300H Арт. JMXSP55300H 103 000,0	jProbe MX 55-500H Арт. JMXSP55500H 125 900,0	-
6.0 мм с управлением	jProbe MX 1-60-100SDV Арт. JMX15M60100SD 96 900,0	-	-	-	-	-
6.0 мм HYPERION с управлением	jProbe MX 2-60-100H Арт. JMX25P60100H 179 600,0	-	jProbe MX 2-60-200H Арт. JMX25P60200H 221 200,0	jProbe MX 2-60-300H Арт. JMX25P60300H 259 000,0	-	-

**Комплект включает:** базовый блок, сменный зонд, карта памяти SD 8ГБ, кабель USB, кабель AV, комплект для протирки оптических элементов, зарядное устройство, кейс высокой прочности для хранения и транспортировки, руководство пользователя на русском языке +  
 - для зондов Ø 5.5 мм: адаптер 70° JMA5570, адаптер 90° JMA5590, адаптер 110° JMA55110;  
 - для зондов Ø 5.5 мм HYPERION: адаптер 70° JMA5570H, адаптер 90° JMA5590H, адаптер 110° JMA55110H;  
 - для зондов Ø 6.0 мм HYPERION: адаптер 70° JMA6070H, адаптер 90° JMA6090H, адаптер 110° JMA60110H.

**1**

**СТОИМОСТЬ БАЗОВОГО БЛОКА jProbe MX, ЦЕНА В РУБЛЯХ С НДС**

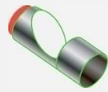
**jProbe MX Main Unit**  
 Арт. JMXMU  
**34 000,00**

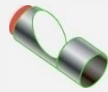
**Комплект базового блока включает:** базовый блок, карта памяти SD 8ГБ, кабель USB, кабель AV, комплект для протирки оптических элементов, зарядное устройство, кейс высокой прочности для хранения и транспортировки, руководство пользователя на русском языке.

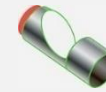
**2**

**СТОИМОСТЬ СМЕННЫХ ЗОНДОВ jProbe MX, ЦЕНА В РУБЛЯХ С НДС**

Диаметр зонда	Рабочая длина зонда						
	1 м	1.5 м	2 м	3 м	5 м	10 м	30 м
3.9 мм	jProbe AP 39-100 Арт. JAPSR39100 <b>46 150,0</b>	-	jProbe AP 39-200 Арт. JAPSR39200 <b>50 700,0</b>	jProbe AP 39-300 Арт. JAPSR39300 <b>59 000,0</b>	-	-	-
	jProbe AP 39-100SW Арт. JAPSR39100SW <b>46 150,0</b>	-	jProbe AP 39-200SW Арт. JAPSR39200SW <b>50 700,0</b>	jProbe AP 39-300SW Арт. JAPSR39300SW <b>59 000,0</b>	-	-	-
4.0 мм с управлением	-	jProbe AP 2-40-150 Арт. JAP2SM40150 <b>168 900,0</b>	-	jProbe AP 2-40-300 Арт. JAP2SM40300 <b>246 400,0</b>	-	-	-
4.5 мм с управлением	jProbe AP 1-45-100SDV Арт. JAP1SM45100SDV <b>86 300,0</b>	-	-	-	-	-	-
4.9 мм 2 камеры	jProbe AP 49-100 Арт. JAPSR49100 <b>44 790,0</b>	-	jProbe AP 49-200 Арт. JAPSR49200 <b>49 830,0</b>	jProbe AP 49-300 Арт. JAPSR49300 <b>56 777,0</b>	-	-	-
5.4 мм CAST (для отливок)	jProbe AP 54-100C Арт. JAPSM54100C <b>98 900,0</b>	-	-	-	-	-	-
5.5 мм	jProbe AP 55-100 Арт. JAPSR55100 <b>24 000,0</b>	-	jProbe AP 55-200 Арт. JAPSR55200 <b>45 500,0</b>	jProbe AP 55-300 Арт. JAPSR55300 <b>54 500,0</b>	jProbe AP 55-500 Арт. JAPSP55500 <b>82 000,0</b>	jProbe AP 55-1000 Арт. JAPSP551000 <b>118 300,0</b>	jProbe AP 55-3000 Арт. JAPSP553000 <b>273 000,0</b>
5.5 мм HYPERION	jProbe AP 55-100H Арт. JAPSP55100H <b>33 000,0</b>	-	jProbe AP 55-200H Арт. JAPSP55200H <b>57 200,0</b>	jProbe AP 55-300H Арт. JAPSP55300H <b>69 000,0</b>	jProbe AP 55-500H Арт. JAPSP55500H <b>91 900,0</b>	-	-
5.5 мм HYPERION MACRO	jProbe AP 55-100HM Арт. JAPSP55100HM <b>35 000,0</b>	-	jProbe AP 55-200HM Арт. JAPSP55200HM <b>59 200,0</b>	jProbe AP 55-300HM Арт. JAPSP55300HM <b>73 000,0</b>	-	-	-
6.0 мм с управлением	jProbe AP 1-60-100SDV Арт. JAP1SM60100SDV <b>63 900,0</b>	-	-	-	-	-	-
6.0 мм HYPERION с управлением	jProbe AP 2-60-100H Арт. JAP2SP60100H <b>145 600,0</b>	-	jProbe AP 2-60-200H Арт. JAP2SP60200H <b>187 200,0</b>	jProbe AP 2-60-300H Арт. JAP2SP60300H <b>225 000,0</b>	-	-	-
8.5 мм	jProbe AP 85-100 Арт. JAPSR85100 <b>29 800,00</b>	-	jProbe AP 85-200 Арт. JAPSR85200 <b>44 700,00</b>	jProbe AP 85-300 Арт. JAPSR85300 <b>67 050,00</b>	-	-	-

**3**
**СТОИМОСТЬ СМЕННЫХ НАСАДОК И АКСЕССУАРОВ jProbe МХ, ЦЕНА В РУБЛЯХ С НДС**
**Адаптер 70°**

**jProbe MA 55-70**  
 Арт. JMA5570 - Ø 5.5  
**jProbe MA 55-70H**  
 Арт. JMA5570H - Ø 5.5  
**jProbe MA 60-70H**  
 Арт. JMA6070H - Ø 6.0

**2 300,0**
**Адаптер 90°**

**jProbe MA 55-90**  
 Арт. JMA5590 - Ø 5.5  
**jProbe MA 55-90H**  
 Арт. JMA5590H - Ø 5.5  
**jProbe MA 60-90H**  
 Арт. JMA6090H - Ø 6.0  
**jProbe MA 85-90**  
 Арт. JMA8590 - Ø 8.5

**2 300,0**
**Адаптер 110°**

**jProbe MA 55-110**  
 Арт. JMA55110 - Ø 5.5  
**jProbe MA 55-110H**  
 Арт. JMA55110H - Ø 5.5  
**jProbe MA 60-110H**  
 Арт. JMA60110H - Ø 6.0

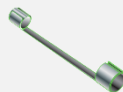
**2 300,0**
**Центрирующее устройство**

**jProbe CT 55-15**  
 Арт. JCT5515 - Ø 15.0 мм

**jProbe CT 55-25**  
 Арт. JCT5525 - Ø 25.0 мм

**2 870,0**
**Крюк**

**jProbe HK 55**  
 Арт. JHK55  
**jProbe HK 85**  
 Арт. JHK85

**1 600,0**
**Магнит**

**jProbe MAG 55**  
 Арт. JMAG55  
**jProbe MAG 85**  
 Арт. JMAG85

**1 600,0**
**Жесткая направляющая**

**jProbe GTRG 70-80**  
 Арт. JGTRG70-80  
 составная (внеш. Ø 8мм,  
 внутр. Ø 7мм, длина 870 мм)

**5 200,0**
**Гибкая направляющая**

**jProbe GTSR 70-100**  
 Арт. JGTSR70100  
 с эффектом памяти формы  
 (внеш. Ø 10мм,  
 внутр. Ø 7мм)

**3 600,0 п/м**
**Защитный чехол**

**jProbe MX PH**  
 Арт. JMXPH

**6 000,0**
**ОГЛАВЛЕНИЕ**
**ТЕХНИЧЕСКИЕ ХАРАКТЕРИСТИКИ БЛОКА jProbe МХ**

Габариты	178 x 207 x 37 мм
Масса	391 г
Дисплей	TFT LCD 3,5" / 89 мм
Питание	Сеть переменного тока / аккумулятор Li-Ion 3.7 В, автовыключение
Время автономной работы	6 ч
Запись на носитель	Карта памяти SD 8 Гб (в комплекте, расширение до 32 Гб)
Подсветка	Светодиодная: ручная (13 уровней) / автоматическая
Скачивание файлов	USB 2.0, слот для карты SD
Вывод изображения	AV выход (NTSC / PAL)
Запись фото	JPEG 640 x 480 пиксел
Запись видео	AVI 640 x 480 пиксел
Частота кадров видео	30 к/с
Экспозиция	Автоматическая
Баланс белого	Фиксированный
Обработка изображения	Зеркальное отображение, цифровое увеличение
Язык интерфейса	Русский (доп. 28 языков)
Температура работы	от -20°C до + 60°C
Температура хранения	от -20°C до + 60°C
Влажность	До 95% без конденсата
Степень защиты корпуса	IP54
Материал корпуса	Ударопрочный пластик с эластомерными бамперами

**ТЕХНИЧЕСКИЕ ХАРАКТЕРИСТИКИ ЗОНДОВ jProbe МХ**

Тип камеры	CMOS (КМОП) 350 000 пиксел	
Тип зондов	Сменные аналоговые	
Направление подсветки	Прямое / боковое / прямое и боковое (для зондов 4.9 мм / HYPERION)	
Жесткость зондов	Гибкие, полужесткие (с памятью формы)	
Стыковка зондов с блоком	Безопасная герметичная, (маркеры и пазы стыковки)	
Диаметры зондов	3.9, 4.0, 4.5, 4.9, 5.4, 5.5, 6.0, 8.5 мм	
Длины зондов	1, 1.5, 2, 3, 5, 10, 30 м	
Длина головки камеры	Ø 3.9: 18 мм Ø 3.9 бок.: 35 мм Ø 4.0: 12 мм Ø 4.5: 12 мм Ø 4.9: 27 мм Ø 5.4: 6 мм	Ø 5.5: 20 мм Ø 5.5H: 20 мм Ø 6.0 1x: 10 мм Ø 6.0H: 23 мм Ø 8.5: 20 мм
Функционал зондов HYPERION	Турборежим подсветки, поворот изображения, антиблик, антипыль, (горячие клавиши на блоке зонда)	
Поле обзора	60° / 70° (HYPERION)	
Направление обзора	Прямое 0° / боковое 90° / прямое 0° и боковое 90° (для зондов 4.9 мм) / боковое 70°, 90°, 110° с адаптером для Ø 5.5 и 6.0H мм, боковое 90° с адаптером для Ø 8.5 мм	
Глубина резкости	1-150 мм	
Артикуляция (для управляемых зондов)	1 плоскость (1 направление / 2 направления) с механизмом фиксации	
Угол артикуляции (для управляемых зондов)	1м: 130° / 180°; 1.5м: 180° 2м: 120°; 3м: 100° / 180°	
Длина дистальной части (для управляемых зондов)	Ø 4.0: 53 мм Ø 4.5: 54 мм Ø 6.0H: 65 мм Ø 6.0 1x: 40 мм	
Защита резьбы головки камеры	Защитное кольцо (для Ø 4.9, 5.5 и 6.0H мм), фиксирующее кольцо (для Ø 5.5H, 5.5H и 6.0H мм)	
Оплетка зонда	Нержавеющая сталь / полиуретан	
Устойчивость зонда	Вода, масла и агрессивные среды	

**jProbe Москва**

Адрес: 129343, Москва  
проезд Серебрякова, д. 2, корпус 1, офис 812  
Тел.: +7 (495) 540-58-75  
E-mail: msk@jprobe.ru  
Web: www.jprobe.ru

**jProbe Санкт - Петербург**

Адрес: 197022, Санкт-Петербург  
ул. Профессора Попова, д. 37В, офис 326  
Тел.: +7 (812) 748-29-23  
E-mail: spb@jprobe.ru  
Web: www.jprobe.ru

*Авторизованный дилер jProbe*